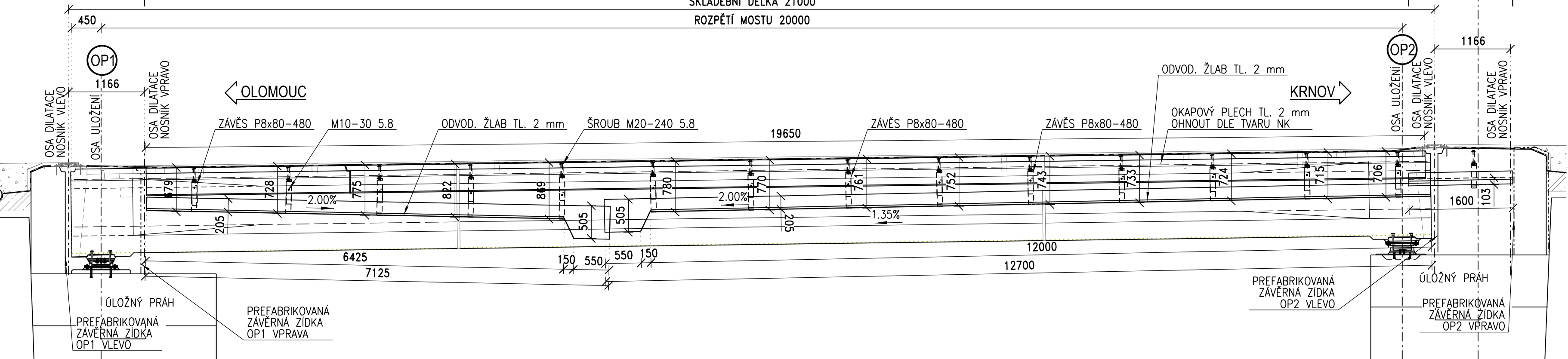
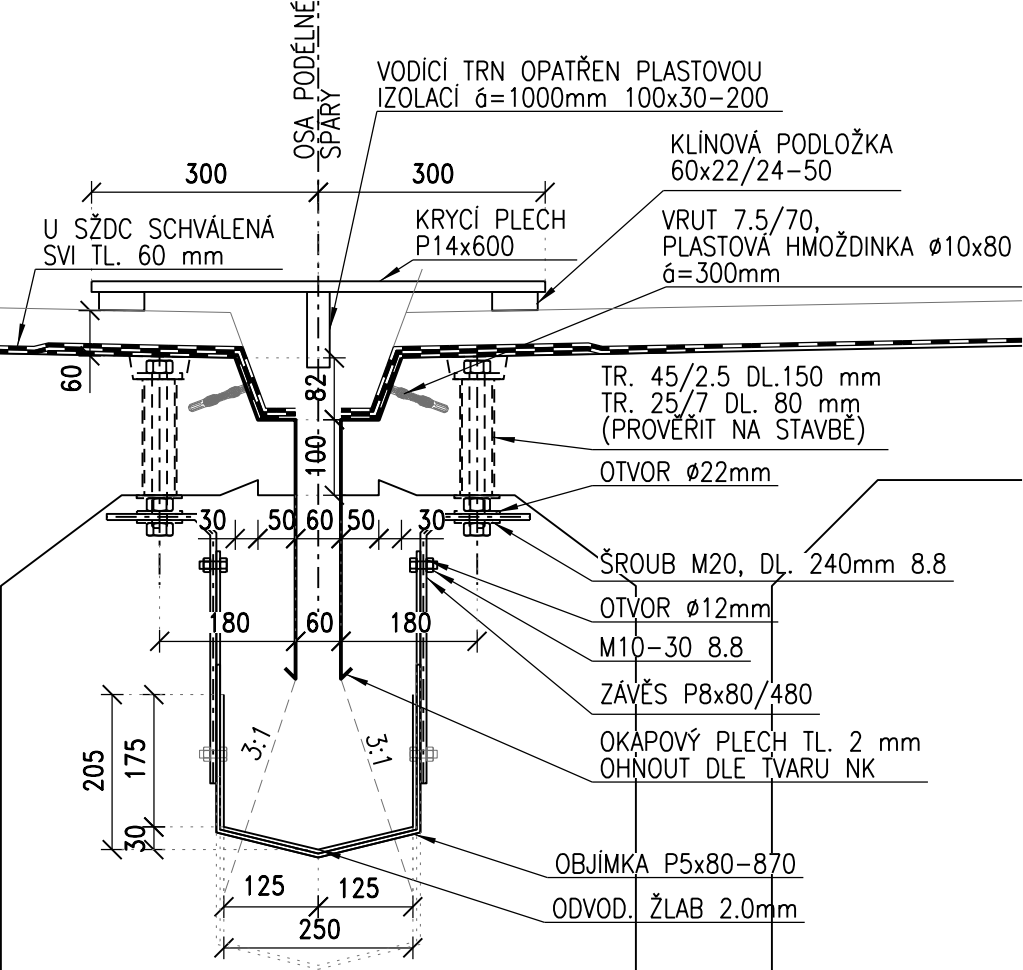


SO 01 MOST V KM 17,790
VÝKRES ODVODNĚNÍ

PODELNÝ ŘEZ B-B
M 1:50



PŘÍČNÝ ŘEZ A-A 1:10
NOSNÍK - NOSNÍK DET 1



POZNÁMKY:

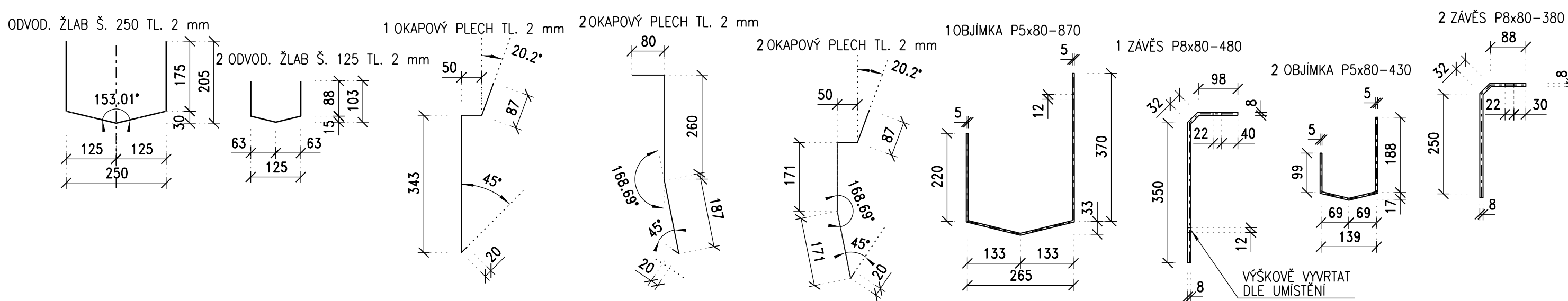
- MATERIÁL ODVODNĚNÍ NEREZ DLE DIN 17440: 1.4301 (A2), 1.4401 (A4)
- DODACÍ PODMÍNKY DLE ČSN EN 10204: 2.2
- ROZMĚROVÉ ODCHYLKY: ČSN EN 10029, ČSN EN 10048, ČSN EN 10051, ČSN EN ISO 1127
- ZÁVĚSY A OBJÍMKY JSOU OSAZENY NA OBOU NOSNÍCÍCH VZÁJEMNĚ ODSAZENY
- UCHYCENÍ DLE ARCHIVNÍ DOKUMENTACE - NEDA SE JEDNOZNAČNĚ URČIT O JAKÉ SE JEDNA UCHYCENÍ ZÁVĚSU DO NOSNÍKU, NUTNO PŘEVĚŘIT NA STAVBĚ
- U OKAPOVÝCH PLECHŮ SE UPŘEDNOSTNUJE PŘEVĚŘENÍ Z JEDNOHO KUSU

VÝKRES SLOUŽÍ JAKO PODKLAD PRO VÝROBNÍ DOKUMENTACI

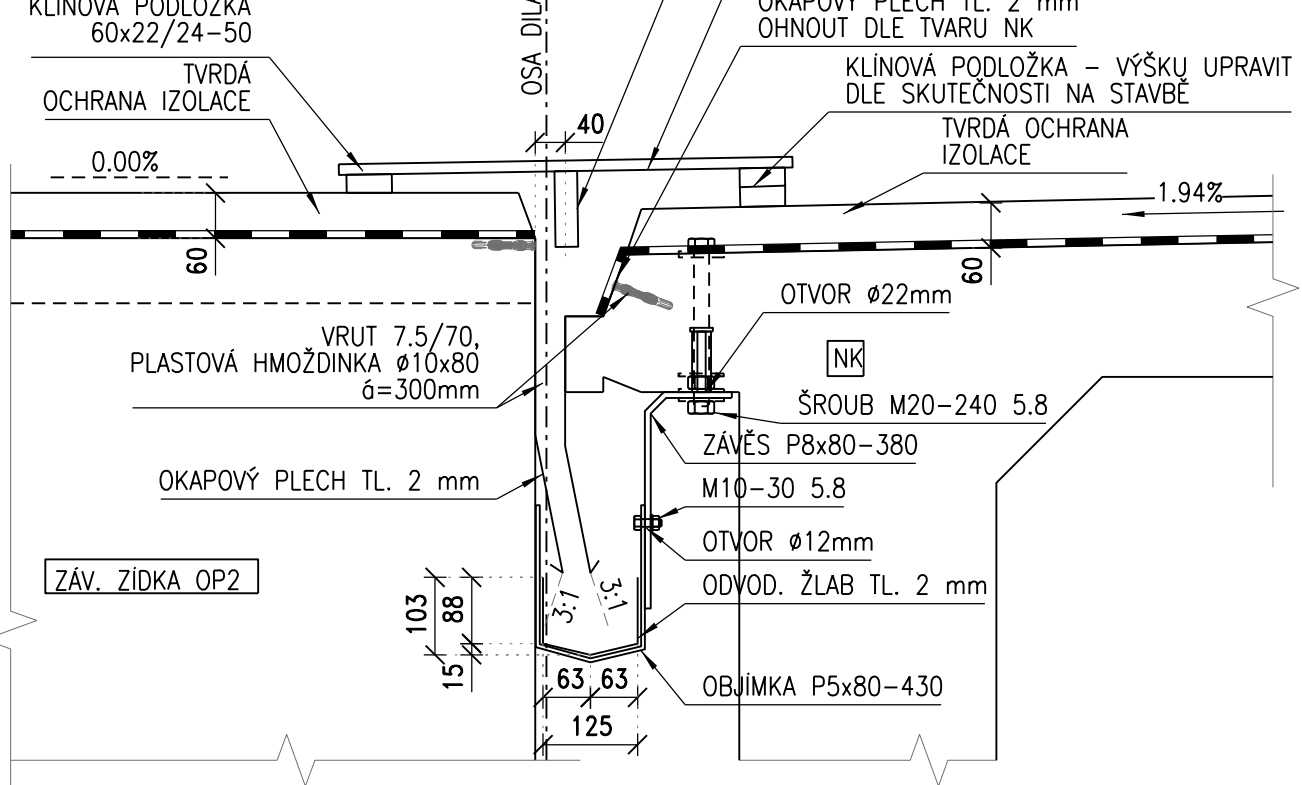
VÝKAZ MATERIÁLU NEREZ:

PŘEDMĚT	OZNAČENÍ	POČET (ks)	DÉLKA		HMOTNOST	
			TLOUŠŤKA (mm)	ŠÍŘKA (mm)	CELKOVÁ (kg)	CELKOVÁ (kg)
ŽLAB Š. 250	(1) P2x610-19100	1	2	610	19100	182.92
ŽLAB - VÝTOK	P2x505-700	4	2	505	700	5.55
ŽLAB Š. 125	(2) P2x310-1600	1	2	310	1600	7.79
OKAPOVÝ PLECH(1)	P2x500-19650	2	2	500	19650	154.25
OKAPOVÝ PLECH(2)	P2x500-1600	1	2	500	1600	12.56
OKAPOVÝ PLECH(2)	P2x550-1600	1	2	550	1600	13.82
ZÁVĚS	P8x80-480	26	8	80	480	2.41
ZÁVĚS	P8x80-380	2	8	80	380	1.91
OBJÍMKY	(1) P5x80-870	26	5	80	870	2.73
OBJÍMKY	(2) P5x80-430	2	5	80	430	1.35
ŠROUBY	Ø10-30	28	Ø	10	30	-
ŠROUBY	Ø20-240	28	Ø	20	240	-
MATICE	M10	28	M10	-	-	-
MATICE	M30	56	M20	-	-	-
PODLOŽKY	10.5/20/2	56	10.5	20	2	-
VRURY	07.08.1970	140	-	-	-	-
HMOŽDINKY	Ø10x80	140	-	-	-	-
PODLOŽKY	21/37/3	112	21	37	3	-
KRYCÍ PLECH	P14x600-21000	1	14	600	21000	1384.74
KLÍN. PODLOŽKA	P24x50-60	210	24	50	60	0.57
VODÍČÍ TRN	P30x100-200	21	30	100	200	4.71
CELKOVÁ HMOTNOST (kg)						2290.38

TVARY OHÝBANÝCH PLECHŮ 1:10



PŘÍČNÝ ŘEZ 1:10
ŘEZ ZZ-NOSNÍK DET 2



ČÍSLO SOUPRAVY:		
PO PŘIPOMÍNKOVÉM ŘÍZENÍ		
REVIZE Č.	DATUM	ZMĚNA

MORAVIA CONSULT Olomouc a.s.
LEGIONÁŘSKÁ 1085/8, 779 00 Olomouc

tel.: +420 585 570 444
IDS: kje9md
e-mail: moravia@moravia.cz
http://www.moravia.cz

OBJEDNATEL Správa železnic, státní organizace Oblastní ředitelství Olomouc, Nerudova 1, 779 00 Olomouc		
ZHOTOVITEL MORAVIA CONSULT Olomouc a.s.		
HLAVNÍ INŽENÝR PROJEKTU	ING. PETR HANZLÍK	VEDOUcí TÝMU: ING. PETR HANZLÍK
ODPOVĚDNÝ PROJ. OBJ., PS	NAVRHL, VYPRACOVAL	KONTROLOVAL
ING. PETR HANZLÍK	ING. PETR HANZLÍK	ING. JAROSLAV SEDLÁČEK
KRAJ: OLOMOUCKÝ	POVĚŘENÝ OÚ: HLUBOČKY	OBEC: HLUBOČKY
Oprava mostů na trati Hlubočky - Domašov - most v km 17,790		ZAK. ČÍSLO MCO 20 - 020 - 235- SR
SO 01 Most v km 17,790		ÚČEL DSP
VÝKRES ODVODNĚNÍ		DATUM 09/2020
		FORMÁT 5 x A4
		MĚŘÍTKO 1:50, 1:10
		ČÁST D.2.1.2
		POŘ.Č. 2.5.4

DOKUMENT LZE UŽÍVAT POUZE VE SMYSLU PŘÍSLUŠNÉ SMLOUVY O DÍLO, ŽÁDNÁ JEHO ČÁST NEMŮŽE BYT DLE ZÁKONA č.121/2000 Sb., KOPÍROVÁNA NEBO JINAK ROZŠŘŮVÁNA. BEZ SOUHLASU MORAVIA CONSULT Olomouc a.s.